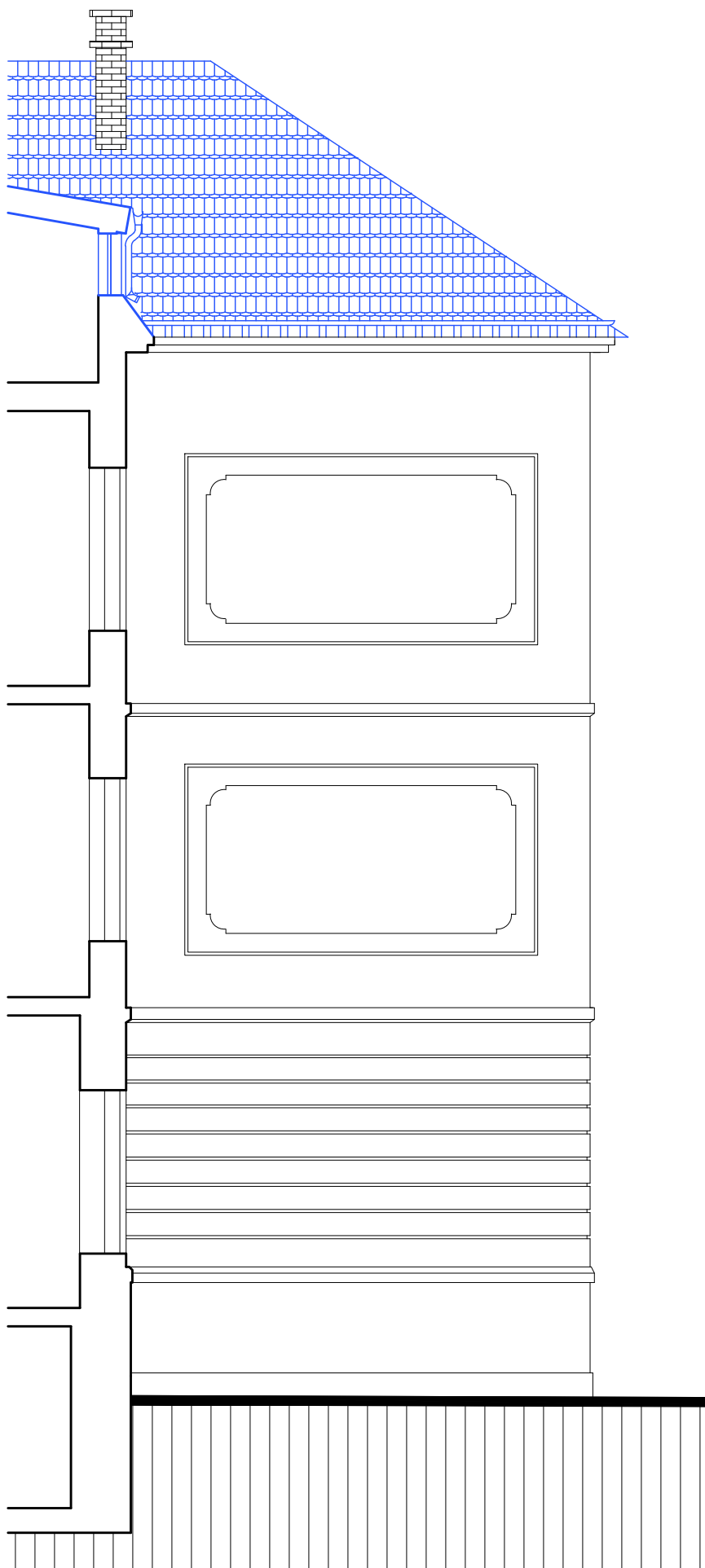
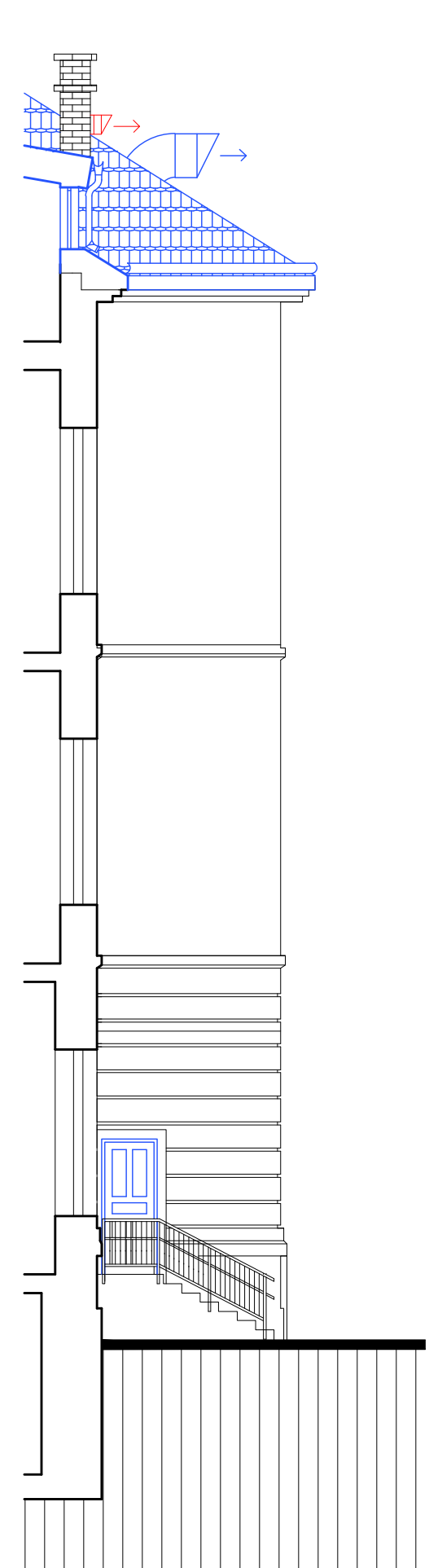




POHLED VÝCHODNÍ  
HLAVNÍ SCHODIŠTĚ



POHLED JÍŽNÍ  
VNITŘNÍ FASÁDA



LEGENDA

- STÁVAJÍCÍ KONSTRUKCE
- NOVÉ KONSTRUKCE
- KONSTRUKCE NAVHOVANÉ V PROJEKTU PŮDNI VESTAVBY

VÝMĚNA OKEN ŘEŠENA V PD  
ENERGETICKÝ ÚSPORNÝCH  
OPATŘENÍ ŠKOLA PERNEROVA

POZNÁMKY

BARVNOST FASÁDY BUDE ŘEŠENA  
DLE FASÁDY STÁVAJÍCÍ ZÁKLADNÍ  
BARVA – SVĚTLÝ OKR SOKL,  
VYSTUPUJÍCÍ PRVKY (ŘÍMSY,  
PILASTRY, ŠAMBRÁNY – STŘEDNÍ OKR  
DODAVATEL PROVEDE V PRŮBĚHU  
PRACÍ PRŮZKUM BARVNOSTI, KTERÝ  
NECHÁ ODSOULASIT PRACOVNÍKEM  
MHMP ODB.PAM. PÉČE

KLEMPÍŘSKÉ KONSTRUKCE –  
PŘEDZVĚTRALÝ TITANZINEK

TECHNOLOGICKÝ POSTUP OPRAVY  
FASÁDY – VIZ TECHNICKÁ ZPRÁVA

④ NASÁVACÍ A VÝFUKOVÉ POTRUBÍ  
VZDUCHOTECHNIKY 2X JS 315  
VEDENE SVĚTLÍKEM. NASÁVÁNÍ A  
VÝDECH NAD STŘECHU, VEDELE  
STÁVAJÍCÍHO ODVĚTRÁVACÍHO  
POTRUBÍ

± 0,000 = 188,360 m n.m.

Souřadnicový systém místní, výškový systém Bpv

Rev. C			
Rev. B			
Rev. A			
Index:	Datum:	Změny:	Vypracoval:

**d plus**  
PROJEKTOVA A INŽENYRSKÁ A S

Sokolovská 16/45, 186 00 Praha 8 - Karlín  
tel. +420 221 873 111

www.d-plus.cz  
d-plus@d-plus.cz  
1971206928

Hlavní inženýr projektu: Ing. Libor STAMENOVSKI	Odpovědný projektant: Ing. Libor STAMENOVSKI	Vypracoval: Ing. Libor STAMENOVSKI	
MÚ (OÚ): Praha 8	Kraj: Hl. m. Praha	Datum:	12/2016
Investor: Servisní středisko pro správu svěřeného majetku MC Praha 8, U Synagogy 2, Praha 8		Stupeň:	DSP
Zakázka: Rekonstrukce objektu Pernerova 29/383, k.ú. Karlín, Praha 8		Číslo zakázky:	3806
		Měřítko:	1 : 100
		Počet formátů A4:	6
		Číslo přílohy:	D1.1.15
		Revize:	-
Obsah: D.1.1 Architektonicko-stavební řešení POHLED VÝCHODNÍ		Č. kopie:	